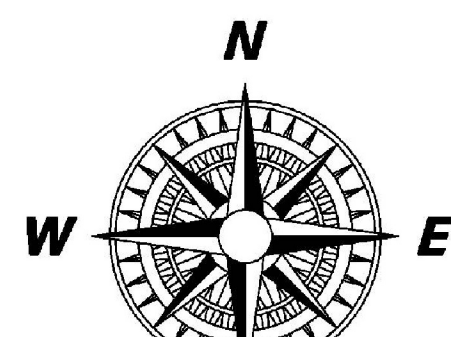


STUDIUM UWARUNKOWAŃ I KIERUNKÓW ZAGOSPODAROWANIA PRZESTRZENNEGO GMINY LIPINKI

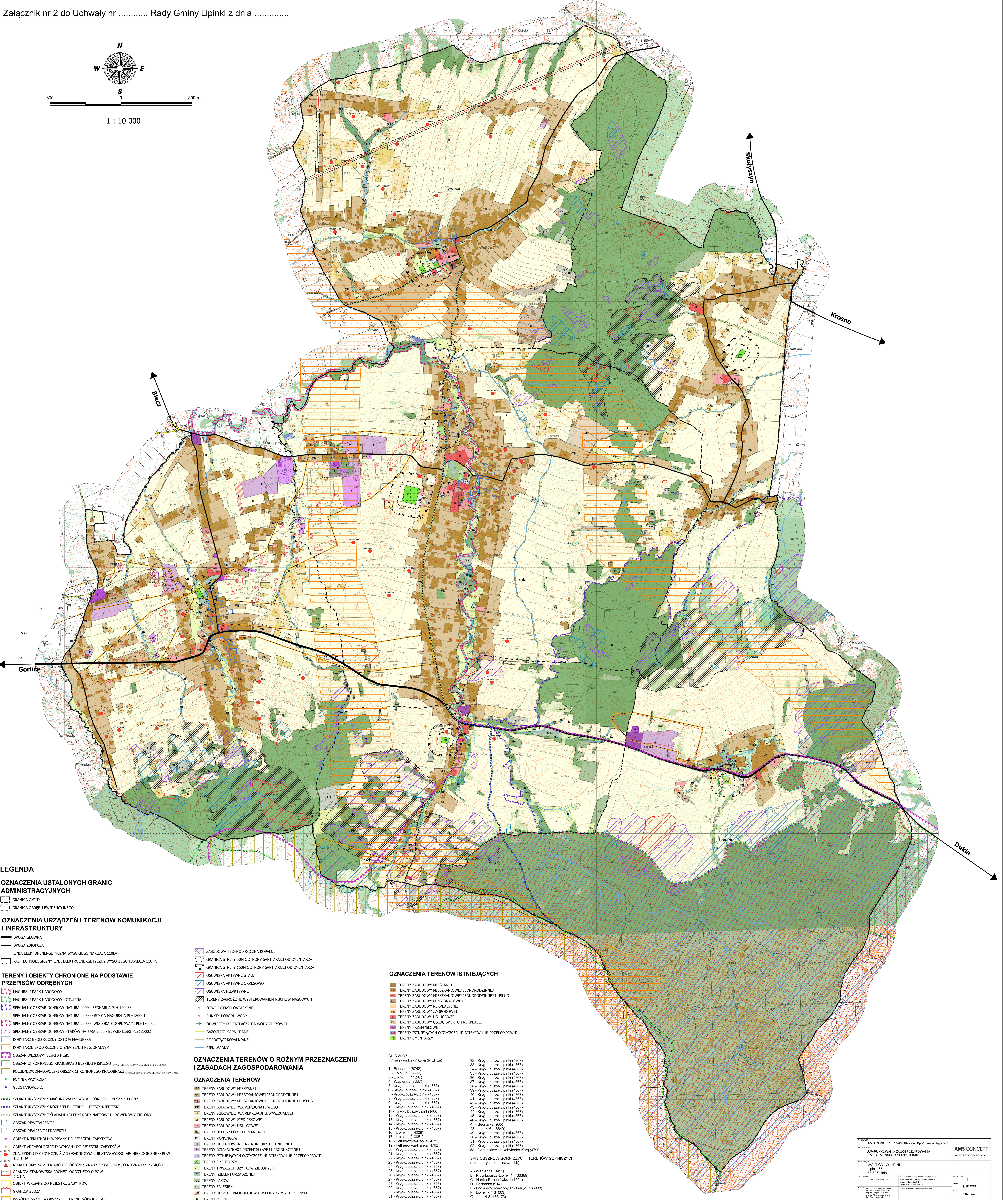
UWARUNKOWANIA ZAGOSPODAROWANIA PRZESTRZENNEGO

Załącznik nr 2 do Uchwały nr Rady Gminy Lipinki z dnia



800 0 800 m

1 : 10 000



LEGENDA

OZNACZENIA USTALONYCH GRANIC ADMINISTRACYJNYCH

- GRANICA GMINY
- GRANICA OBRĘBÓW EVIDENCYJNYCH

OZNACZENIA URZĄDZEŃ I TERENÓW KOMUNIKACJI I INFRASTRUKTURY

- DROGA GŁÓWNA
- DROGA ZBIORCZA
- LINIA ELEKTROENERGETYCZNA WYSOKIEGO NAPIĘCIA 110kV
- PAS TECHNOLOGICZNY LINII ELEKTROENERGETYCZNYCH WYSOKIEGO NAPIĘCIA 110 kV

TERENY I OBIEKTY CHRONIONE NA PODSTAWIE PRZEPISÓW ODREBNYCH

- MAGURSKI PARK NARODOWY
- MAGURSKI PARK NARODOWY - OTULINA
- SPECJALNY OBSZAR OCHRONY NATURA 2000 - BIEDNARKA PLH 120033
- SPECJALNY OBSZAR OCHRONY NATURA 2000 - OSTOJA MAGURSKA PLH180001
- SPECJALNY OBSZAR OCHRONY NATURA 2000 - WISŁOKA Z DOPŁYWAMI PLH180052
- SPECJALNY OBSZAR OCHRONY PTAKÓW NATURA 2000 - BIESKID NISKI PLB180002
- KORYTARZE EKOLOGICZNE OSTOJA MAGURSKA
- KORYTARZE EKOLOGICZNE O ZNAČENIU REGIONALNYM
- OBSZAR WIEŻOWY BIESKID NISKI
- OBSZAR CHRONIONEGO KRAJOBRAZU BIESKID NISKIEGO
- POLUDNIOWOPOLSKI OBSZAR CHRONIONEGO KRAJOBRAZU
- POLUDNIOWOPOLSKI OBSZAR CHRONIONEGO KRAJOBRAZU
- PUNKT PRZYRODY
- GEOSTANOWISKO
- SZLAK TURYSTYCZNY MAGURA WĄTKOWSKA - GORLICE - PIESZY ZIELONY
- SZLAK TURYSTYCZNY RODZIELE - FERDEL - PIESZY NIEBIESKI
- SZLAK TURYSTYCZNY ŚLADAMI KOLEJKI KOPY NATOWEJ - ROWEROWY ZIELONY
- OBSZAR REWITALIZACJI
- OBSZAR REALIZACJI PROJEKTU
- OBIEKT NIEMUCHY WPISANY DO REJESTRU ZABYTKÓW
- OBIEKT ARCHEOLOGICZNY WPISANY DO REJESTRU ZABYTKÓW
- ZNALEZISKO POJEDYNCZE, ŚLAD OSADNICZY LUB STANOWISKO ARCHEOLOGICZNE O POW DO 1 HA
- NIEMUCHY ZABYTEK ARCHEOLOGICZNY ZNANY Z KWERENDY, O NIEMZNYM ZASIEGU
- GRANICA STANOWISKA ARCHEOLOGICZNEGO O POW >1 HA
- OBIEKT WPISANY DO REJESTRU ZABYTKÓW
- GRANICA ZŁOŻA
- WSPÓLNA GRANICA OBSZARU I TERENU GÓRNICZEGO

- ZABUDOWIA TECHNOLOGICZNA KOPALNI
- GRANICA STREFY 50M OCHRONY SANITARNEJ OD CHENTARZA
- GRANICA STREFY 150M OCHRONY SANITARNEJ OD CHENTARZA
- OSŁWIETKA AKTYWNE STAŁE
- OSŁWIETKA AKTYWNE OKRESOWO
- OSŁWIETKA NIEAKTYWNE
- TERENY ZAGROŻONE WYSTĘPOWANIEM RUCHÓW MASOWYCH
- OTWORY EKSPLOATACYJNE
- PUNKTY POBORU WODY
- ODKWYTY DO ZATACZANIA WODY ZŁOŻOWEJ
- GAZOCIĄGI KOPALNIANE
- ROPOCIĄGI KOPALNIANE
- CIĘK WODNY

OZNACZENIA TERENÓW ISTNIEJĄCYCH

- TERENY ZABUDOWY MIESZANEJ
- TERENY ZABUDOWY MIESZKANIOWEJ JEDNORODZINNEJ
- TERENY ZABUDOWY MIESZKANIOWEJ JEDNORODZINNEJ I USŁUG
- TERENY ZABUDOWY PENSJONATOWEJ
- TERENY ZABUDOWY REKREACYJNEJ
- TERENY ZABUDOWY ZAGRODOWEJ
- TERENY ZABUDOWY USŁUGOWEJ
- TERENY ZABUDOWY USŁUG SPORTU I REKREACJI
- TERENY PRZEMYSŁOWE
- TERENY ISTNIEJĄCYCH OCZYSZCZALNI ŚCIEKÓW LUB PRZEPOMPOWNI
- TERENY CHENTARZY

SPIS ZŁOŻ

- (nr na rysunku - nazwa (id zozaru))
- 1 - Biednarka (6742)
 - 2 - Lipinki G (15600)
 - 3 - Lipinki III (11297)
 - 4 - Wapienka (7337)
 - 5 - Kryg-Libusza-Lipinki (4867)
 - 6 - Kryg-Libusza-Lipinki (4867)
 - 7 - Kryg-Libusza-Lipinki (4867)
 - 8 - Kryg-Libusza-Lipinki (4867)
 - 9 - Kryg-Libusza-Lipinki (4867)
 - 10 - Kryg-Libusza-Lipinki (4867)
 - 11 - Kryg-Libusza-Lipinki (4867)
 - 12 - Kryg-Libusza-Lipinki (4867)
 - 13 - Kryg-Libusza-Lipinki (4867)
 - 14 - Kryg-Libusza-Lipinki (4867)
 - 15 - Kryg-Libusza-Lipinki (4867)
 - 16 - Lipinki 4 (14205)
 - 17 - Lipinki II (12651)
 - 18 - Falinówka-Hanka (4762)
 - 19 - Falinówka-Hanka (4762)
 - 20 - Kryg-Libusza-Lipinki (4867)
 - 21 - Kryg-Libusza-Lipinki (4867)
 - 22 - Kryg-Libusza-Lipinki (4867)
 - 23 - Kryg-Libusza-Lipinki (4867)
 - 24 - Kryg-Libusza-Lipinki (4867)
 - 25 - Kryg-Libusza-Lipinki (4867)
 - 26 - Kryg-Libusza-Lipinki (4867)
 - 27 - Kryg-Libusza-Lipinki (4867)
 - 28 - Kryg-Libusza-Lipinki (4867)
 - 29 - Kryg-Libusza-Lipinki (4867)
 - 30 - Kryg-Libusza-Lipinki (4867)
 - 31 - Kryg-Libusza-Lipinki (4867)

SPIS OBSZARÓW GÓRNICZYCH I TERENÓW GÓRNICZYCH

- (ozn. na rysunku - nazwa (id))
- 32 - Kryg-Libusza-Lipinki (4867)
 - 33 - Kryg-Libusza-Lipinki (4867)
 - 34 - Kryg-Libusza-Lipinki (4867)
 - 35 - Kryg-Libusza-Lipinki (4867)
 - 36 - Kryg-Libusza-Lipinki (4867)
 - 37 - Kryg-Libusza-Lipinki (4867)
 - 38 - Kryg-Libusza-Lipinki (4867)
 - 39 - Kryg-Libusza-Lipinki (4867)
 - 40 - Kryg-Libusza-Lipinki (4867)
 - 41 - Kryg-Libusza-Lipinki (4867)
 - 42 - Kryg-Libusza-Lipinki (4867)
 - 43 - Kryg-Libusza-Lipinki (4867)
 - 44 - Kryg-Libusza-Lipinki (4867)
 - 45 - Kryg-Libusza-Lipinki (4867)
 - 46 - Kryg-Libusza-Lipinki (4867)
 - 47 - Biednarka (653)
 - 48 - Lipinki 6 (15649)
 - 49 - Kryg-Libusza-Lipinki (4867)
 - 50 - Kryg-Libusza-Lipinki (4867)
 - 51 - Kryg-Libusza-Lipinki (4867)
 - 52 - Kryg-Libusza-Lipinki (4867)
 - 53 - Dominikowice-Kozylanka-Kryg (4790)
 - 54 - Wapienka (8411)
 - 55 - Kryg-Libusza-Lipinki I (136209)
 - 56 - Hanka-Falinówka I (1504)
 - 57 - Biednarka (914)
 - 58 - Dominikowice-Kozylanka-Kryg (136383)
 - 59 - Lipinki I (131003)
 - 60 - Lipinki 8 (133173)

AMS CONCEPT 25-430 Kablec ul. Bp. M. Jaworskiego 9144		AMS CONCEPT www.amsconcept.com
UWARUNKOWANIA ZAGOSPODAROWANIA PRZESTRZENNEGO GMINY LIPINKI		
WOJEWÓDZTWO LIPINKI Lipinki 53 38-502 Lipinki		
Wzrost: 1,70 m Ciężar ciała: 70 kg Data: 2020 rok	Wzrost: 1,70 m Ciężar ciała: 70 kg Data: 2020 rok	Wzrost: 1,70 m Ciężar ciała: 70 kg Data: 2020 rok