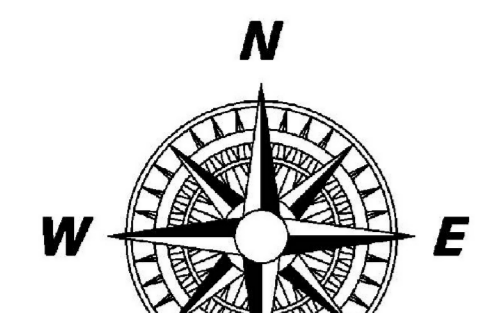


STUDIUM UWARUNKOWAŃ I KIERUNKÓW ZAGOSPODAROWANIA PRZESTRZENNEGO GMINY LIPINKI

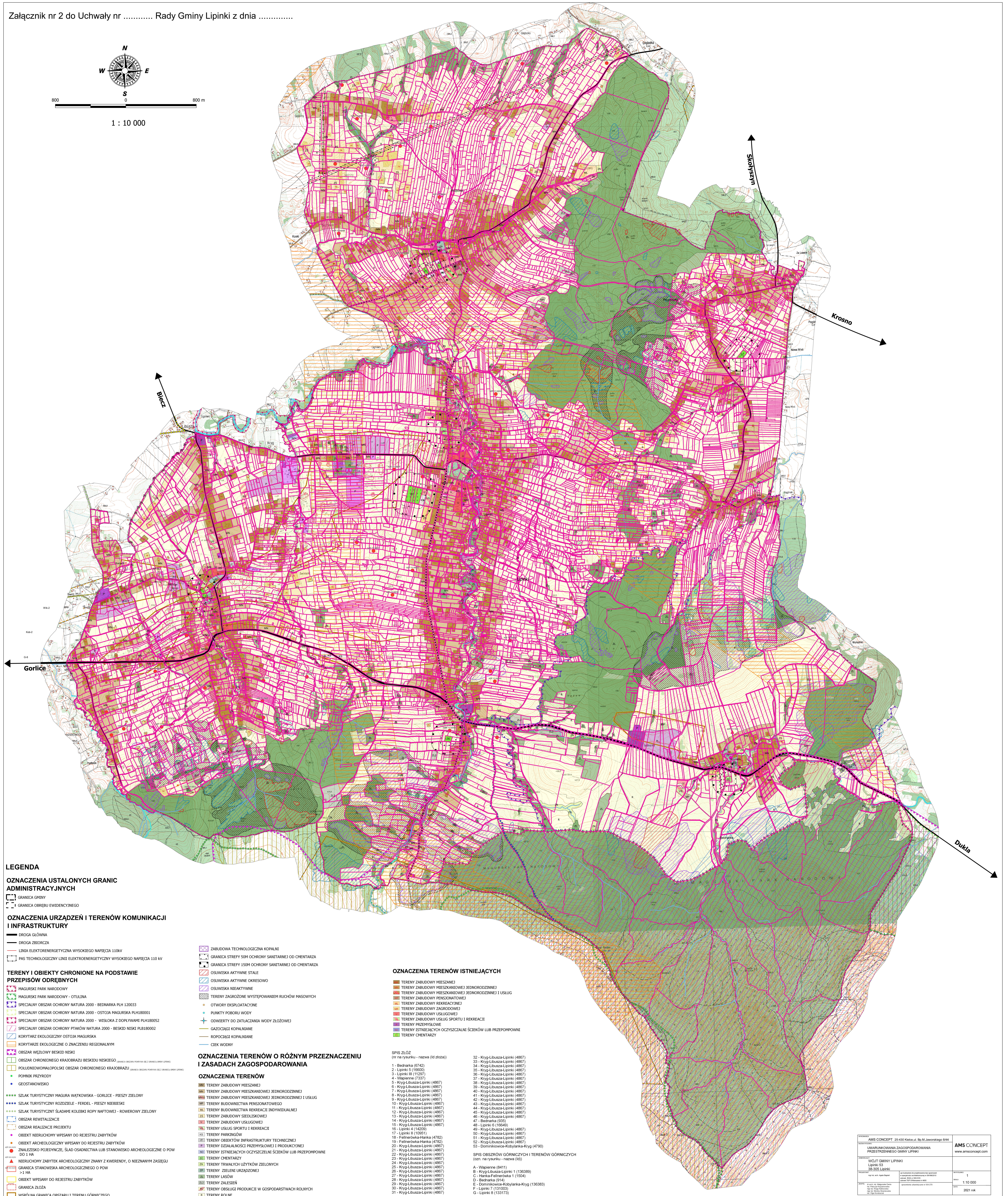
UWARUNKOWANIA ZAGOSPODAROWANIA PRZESTRZENNEGO

Załącznik nr 2 do Uchwały nr Rady Gminy Lipinki z dnia



800 0 800 m

1 : 10 000



LEGENDA

OZNACZENIA USTALONYCH GRANIC ADMINISTRACYJNYCH

- GRANICA GMINY
- GRANICA OBRĘBU EVIDENCYJNEGO

OZNACZENIA URZĄDZEŃ I TERENÓW KOMUNIKACJI I INFRASTRUKTURY

- DROGA GŁÓWNA
- DROGA ZBIORCZA
- LINIA ELEKTROENERGETYCZNA WYSOKIEGO NAPIĘCIA 110kV
- PAS TECHNICZNY LINII ELEKTROENERGETYCZNYCH WYSOKIEGO NAPIĘCIA 110 kV
- TERENY I OBIEKTY CHRONIONE NA PODSTAWIE PRZEPISÓW ODREBNYCH**
- MAGURSKI PARK NARODOWY
- MAGURSKI PARK NARODOWY - OTULINA
- SPECYJALNY OBSZAR OCHRONY NATURA 2000 - BEDNARKA PLH 120033
- SPECYJALNY OBSZAR OCHRONY NATURA 2000 - OSTOJA MAGURSKA PLH180001
- SPECYJALNY OBSZAR OCHRONY NATURA 2000 - WISŁOKA Z DOPŁYWAMI PLH180002
- SPECYJALNY OBSZAR OCHRONY PTAKÓW NATURA 2000 - BESIŁKI NISKI PLB180002
- KORYTARZE EKOLOGICZNE OSTOJA MAGURSKA
- KORYTARZE EKOLOGICZNE O ZNAČENIU REGIONALNYM
- OBIEKT ARCHEOLOGICZNY WSKAZANY DO REJESTRU ZABYTKÓW
- OBIEKT ARCHEOLOGICZNY WSKAZANY DO REJESTRU ZABYTKÓW
- ZNALEZISKO POJEDYNCZE, ŚLAD OSADNICZY LUB STANOWISKO ARCHEOLOGICZNE O POW DO 1 HA
- NIEMUCHY ZABYTEK ARCHEOLOGICZNY ZNANY Z KWATERNDY, O NIEMZANNYM ZASIEGU
- GRANICA STANOWISKA ARCHEOLOGICZNEGO O POW >1 HA
- OBIEKT WSKAZANY DO REJESTRU ZABYTKÓW
- GRANICA ZŁOŻA
- WSPÓLNA GRANICA OBSZARU I TERENU GÓRNICZEGO

- ZABUDOWA TECHNICZNA KOPALNI
- GRANICA STREFY 50M OCHRONY SANITARNEJ OD CMENTARZA
- GRANICA STREFY 150M OCHRONY SANITARNEJ OD CMENTARZA
- OSŁWIETKA AKTYWNE STALE
- OSŁWIETKA AKTYWNE OKRESOWO
- OSŁWIETKA NIEAKTYWNE
- TERENY ZAGROŻONE WYSTĘPOWANIEM RUCHÓW MASOWYCH
- OTWORY EKSPLOATACYJNE
- PUNKTY POBORU WODY
- ODWIERTY DO ZATACZANIA WODY ZŁOŻOWEJ
- GAZOCIĄGI KOPALNIANE
- ROPOCIĄGI KOPALNIANE
- CIĘK WODNY

OZNACZENIA TERENÓW ISTNIEJĄCYCH

- TERENY ZABUDOWY MIESZKANIOWEJ
- TERENY ZABUDOWY MIESZKANIOWEJ JEDNORODZINNEJ
- TERENY ZABUDOWY MIESZKANIOWEJ JEDNORODZINNEJ I USŁUG
- TERENY ZABUDOWY PENSJONATOWEJ
- TERENY ZABUDOWY REKREACYJNEJ
- TERENY ZABUDOWY ZAGRODOWEJ
- TERENY ZABUDOWY USŁUGOWEJ
- TERENY ZABUDOWY USŁUG SPORTU I REKREACJI
- TERENY PRZEMYSŁOWE
- TERENY ISTNIEJĄCYCH OCZYSZCZALNI ŚCIEKÓW LUB PRZEPOMPOWNI
- TERENY CMENTARZY

SPIS ZŁOŻ

- (nr na rysunku - nazwa (id 2024))
- | | |
|----------------------------------|---------------------------------------|
| 1 - Bednarka (6742) | 32 - Kryg-Libusza-Lipinki (4867) |
| 2 - Lipinki G (15600) | 33 - Kryg-Libusza-Lipinki (4867) |
| 3 - Lipinki III (11207) | 34 - Kryg-Libusza-Lipinki (4867) |
| 4 - Wapenna (7337) | 35 - Kryg-Libusza-Lipinki (4867) |
| 5 - Kryg-Libusza-Lipinki (4867) | 36 - Kryg-Libusza-Lipinki (4867) |
| 6 - Kryg-Libusza-Lipinki (4867) | 37 - Kryg-Libusza-Lipinki (4867) |
| 7 - Kryg-Libusza-Lipinki (4867) | 38 - Kryg-Libusza-Lipinki (4867) |
| 8 - Kryg-Libusza-Lipinki (4867) | 39 - Kryg-Libusza-Lipinki (4867) |
| 9 - Kryg-Libusza-Lipinki (4867) | 40 - Kryg-Libusza-Lipinki (4867) |
| 10 - Kryg-Libusza-Lipinki (4867) | 41 - Kryg-Libusza-Lipinki (4867) |
| 11 - Kryg-Libusza-Lipinki (4867) | 42 - Kryg-Libusza-Lipinki (4867) |
| 12 - Kryg-Libusza-Lipinki (4867) | 43 - Kryg-Libusza-Lipinki (4867) |
| 13 - Kryg-Libusza-Lipinki (4867) | 44 - Kryg-Libusza-Lipinki (4867) |
| 14 - Kryg-Libusza-Lipinki (4867) | 45 - Kryg-Libusza-Lipinki (4867) |
| 15 - Kryg-Libusza-Lipinki (4867) | 46 - Kryg-Libusza-Lipinki (4867) |
| 16 - Lipinki 4 (14205) | 47 - Bednarka (653) |
| 17 - Lipinki II (12651) | 48 - Lipinki 6 (15649) |
| 18 - Fallnerówka-Harka (4762) | 49 - Kryg-Libusza-Lipinki (4867) |
| 19 - Fallnerówka-Harka (4762) | 50 - Kryg-Libusza-Lipinki (4867) |
| 20 - Kryg-Libusza-Lipinki (4867) | 51 - Kryg-Libusza-Lipinki (4867) |
| 21 - Kryg-Libusza-Lipinki (4867) | 52 - Dominikowice-Koźlak-Kryg (4790) |
| 22 - Kryg-Libusza-Lipinki (4867) | (ozn. na rysunku - nazwa (id)) |
| 23 - Kryg-Libusza-Lipinki (4867) | A - Wapenna (8411) |
| 24 - Kryg-Libusza-Lipinki (4867) | B - Kryg-Libusza-Lipinki I (136209) |
| 25 - Kryg-Libusza-Lipinki (4867) | C - Harka-Fallnerówka I (1504) |
| 26 - Kryg-Libusza-Lipinki (4867) | D - Bednarka (914) |
| 27 - Kryg-Libusza-Lipinki (4867) | E - Dominikowice-Koźlak-Kryg (136383) |
| 28 - Kryg-Libusza-Lipinki (4867) | F - Lipinki I (131003) |
| 29 - Kryg-Libusza-Lipinki (4867) | G - Lipinki 8 (133173) |
| 30 - Kryg-Libusza-Lipinki (4867) | |
| 31 - Kryg-Libusza-Lipinki (4867) | |

OZNACZENIA TERENÓW O RÓŻNYM PRZEZNACZENIU I ZASADACH ZAGOSPODAROWANIA

- OZNACZENIA TERENÓW**
- TERENY ZABUDOWY MIESZKANIOWEJ JEDNORODZINNEJ
- TERENY ZABUDOWY MIESZKANIOWEJ JEDNORODZINNEJ I USŁUG
- TERENY BUDOWNICTWA PENSJONATOWEGO
- TERENY BUDOWNICTWA REKREACYJNEGO (INDYWIDUALNE)
- TERENY ZABUDOWY SIEDLISKOWEJ
- TERENY ZABUDOWY USŁUGOWEJ
- TERENY USŁUG SPORTU I REKREACJI
- TERENY POKRYTYCH
- TERENY OBIEKTÓW INFRASTRUKTURY TECHNICZNEJ
- TERENY DZIAŁALNOŚCI PRZEMYSŁOWEJ I PRODUKCYJNEJ
- TERENY ISTNIEJĄCYCH OCZYSZCZALNI ŚCIEKÓW LUB PRZEPOMPOWNI
- TERENY CMENTARZY
- TERENY TERENÓW USTAWIENIA ZIELONICZNYCH
- TERENY ZIELNI URZĄDOWEJ
- TERENY LASÓW
- TERENY ZALEŚNIE
- TERENY OBSŁUGI PRODUKCJI W GOSPODARSTWACH ROLNYCH
- TERENY ROLNE

AMS CONCEPT 25-430 Katowice, ul. Bp. M. Jastrzębskiego 8/14		AMS CONCEPT
UWARUNKOWANIA ZAGOSPODAROWANIA PRZESTRZENNEGO GMINY LIPINKI		www.amsconcept.com
WOJEWÓDZTWO LIPINKI		
Lipinki 53		
38-502 Lipinki		
1		
1:10 000		
2021 rok		